

LIVEO-640 PBK

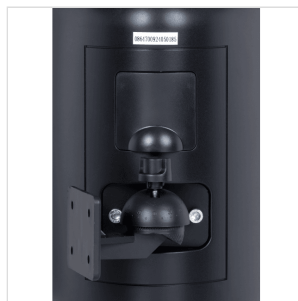
COPPIA DI DIFFUSORI 6.5" PASSIVI 2-VIE A PARETE DA ESTERNO, NERO

La serie Liveo unisce la semplicità e la raffinatezza alla robustezza e semplicità di installazione. Sia che si tratti di sistemi di diffusione all'aperto o al chiuso, a bassa impedenza o a tensione costante, Liveo garantisce la giusta soluzione per ogni applicazione.

L'housing, dalle linee minimaliste ed eleganti, è realizzato in Polipropilene con trattamento resistente ai raggi UV; questo garantisce robustezza e maggiore durata all'esposizione al sole, all'umidità e alla pioggia. Il woofer in materiale plastico, il tweeter in Mylar e la copertura in materiale plastico delle connessioni posteriori rendono questi diffusori completamente impermeabili. Entrambi i trasduttori sono selezionati per offrire non solo l'impermeabilità e una elevata durata, ma anche un ottimo livello di qualità audio.

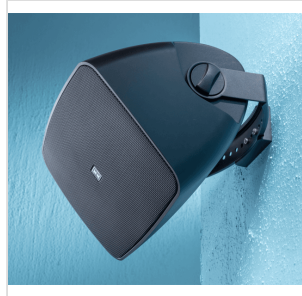
Il trasformatore di linea integrato consente di adattare il diffusore sia a sistemi a tensione costante - con 4 livelli di potenza selezionabili - che a sistemi a bassa impedenza.

Ogni diffusore della serie Liveo, al fine di semplificare il più possibile l'installazione a muro, ha in dotazione sia una praticissima staffa a "C", sia una staffa con sistema a "sfera", entrambi con posizione orizzontale e verticale regolabili.



LIVEO-640 PBK

COPPIA DI DIFFUSORI 6.5" PASSIVI 2-VIE A PARETE DA ESTERNO, NERO



LIVEO-640 PBK

COPPIA DI DIFFUSORI 6.5" PASSIVI 2-VIE A PARETE DA ESTERNO, NERO

IN EVIDENZA



TRASDUTTORI RESISTENTI ALLE INTEMPERIE

Woofers e Tweeter a cupola sono realizzati in materiali resistenti all'acqua e all'umidità per consentire l'uso in ambienti esterni esposti a pioggia e umidità. Il tipo e gli spessori dei materiali plastici usati nelle parti esterne dei trasduttori sono comunque stati studiati per mantenere comunque una buona linearità della risposta in frequenza e della risposta dinamica.

DETTAGLI PENSATI PER LA MASSIMA DURATA

Tutti i materiali usati sono pensati per aumentare il ciclo di vita dei diffusori, anche quando installati in ambienti esterni privi di protezioni. Il cabinet e le coperture in gomma sono realizzati in materiale plastico resistente ai raggi UV. La griglia anteriore è in alluminio con trattamento contro gli agenti atmosferici e le viti di fissaggio della staffa per il montaggio a muro sono in acciaio inox.



LIVEO-640 PBK

COPPIA DI DIFFUSORI 6.5" PASSIVI 2-VIE A PARETE DA ESTERNO, NERO



PENSATI PER FACILITARE L'INSTALLAZIONE IN QUALSIASI CONDIZIONE

La serie Liveo offre in dotazione due staffe per il montaggio a muro. Potete scegliere di usare sia la staffa a "C" regolabile in orizzontale e verticale per facilitare il montaggio del diffusore soprattutto in posizione orizzontale; sia la staffa con sistema di regolazione a sfera fissato sul retro del diffusore che permette angoli di regolazione orizzontale/verticale maggiori della staffa a C ed è pensata per il montaggio del diffusore in orizzontale.

In dotazione, oltre alle viti e rondelle per il fissaggio delle staffe al diffusore, sono incluse due chiavi esagonali e un cavo di sicurezza in acciaio per ciascuna cassa.

GRIGLIA CON LOGO RUOTABILE

Il logo presente al centro della griglia è ruotabile grazie ad un semplice meccanismo a molla, in modo da adattarsi perfettamente sia in caso di installazione orizzontale che verticale.



LIVEO-640 PBK

COPPIA DI DIFFUSORI 6.5" PASSIVI 2-VIE A PARETE DA ESTERNO, NERO

DETTAGLI DEL PRODOTTO

CARATTERISTICHE PRINCIPALI

Sistema Passivo a 2-Vie con Potenza di 40W RMS

Grado di protezione IP65 per applicazioni esterne / interne

Disponibile in finitura nera o bianca

Cabinet in PP resistente ai raggi UV

Trasformatore per linee a 70/100V interno

Selettore Power Tap per sistemi a 70/100V o bassa impedenza

Staffa a C e staffa con sistema a Sfera, entrambi regolabili in orizzontale e verticale

Cavo di sicurezza in dotazione

Cabinet e griglia riverniciabili

SPECIFICHE

Tipo di altoparlante	Passivo a 2 vie
Grado di protezione IP	IP65
Potenza RMS (@ 8ohm)	40W
Potenza di programma (@ 8ohm)	80W
Risposta in frequenza (-10dB)	50Hz-20kHz
Sensibilità (1w@1m)	87dB
Impedenza	8ohm
Woofers	6,5" (165 mm), cono in PP

LIVEO-640 PBK

COPPIA DI DIFFUSORI 6.5" PASSIVI 2-VIE A PARETE DA ESTERNO, NERO

Tweeter	1" (25mm), cupola in seta
Frequenza di crossover	2,0kHz
Trasformatore di linea 70/100V con selettore di potenza	(100V) 32W, 16W, 8W, 4W - (70V) 16W, 8W, 4W, 2W - 8?
Struttura del Diffusore	PP resistente ai raggi UV, verniciabile
Staffa	Staffa a C e staffa a sfera con angoli regolabili Pan/Tilt e viti in acciaio inox
Griglia	Alluminio perforato, verniciato a polvere, trasparente acusticamente, verniciabile
Colore	Nero
Dimensioni del prodotto - senza staffa (LxPxA)	191 x 193 x 280 mm (7.5 x 7.6 x 11.0 inch)
Peso del diffusore (unità singola, senza staffa)	2,8 kg - 6,2 libbre.
Dimensioni dell'imballaggio (LxPxA) (coppia)	497 x 471 x 310 mm (19.6 x 18.5 x 12.2)
Peso dell'imballaggio (coppia)	6,5 kg - 14,3 libbre.