

## LOUNGE-10ABK SUBWOOFER ATTIVO DA 10" SOTTILE

Sempre più frequentemente è richiesta una qualità audio elevata anche in sistemi audio in passato non così performanti. Bar, ristoranti, pub, negozi oggi usano il suono – musica, video giochi, home cinema, ecc. – non solo come semplice sottofondo, ma come vero e proprio strumento di marketing, dove la qualità del suono è un ingrediente importante.

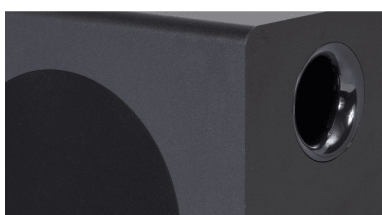
Questo subwoofer è pensato per essere collocato in spazi che normalmente non sono sufficienti per collocare un subwoofer; ma nonostante il loro look sottile, il volume dell'housing e il woofer ad elevata escursione, offrono dei bassi davvero degni di impianti di dimensioni molto superiori.

L'amplificatore interno in Classe-AB è stabile, pensato per l'utilizzo prolungato nel tempo e dotato di funzione auto-power (per limitare il consumo), di limiter, protezione termica e sovraccarico. Oltre all'ingresso stereo di linea, è presente anche un ingresso stereo di potenza (a bassa impedenza) che permette il collegamento diretto alle uscite dell'amplificatore o agli altoparlanti di un sistema già esistente, cosa questa molto pratica se le distanze o altri fattori non permettono le connessioni tradizionali al mixer o alle uscite link di un amplificatore.



## LOUNGE-10ABK SUBWOOFER ATTIVO DA 10" SOTTILE

### IN EVIDENZA



### POCO SPAZIO MA TANTA VOGLIA DI BASSI

I subwoofer HELVIA Lounge sono dotati di woofer custom ad alta escursione. I cabinet con architettura bass-reflex sono accordati per fornire una risposta lineare e dinamica anche intorno ai 35Hz con potenze fino a 200W. Il design sottile favorisce la collocazione anche in spazi che normalmente non vengono utilizzati, e permettono di godere delle vostre esperienze musicali e di home cinema come non mai.

### PROGETTATI PER STUPIRE

I woofer della serie Lounge sono pensati per mantenere la massima linearità nella escursione alle basse frequenze. Il crossover regolabile da 40Hz a 150Hz e selettore di fase 0°/180° permettono di impostare il subwoofer in modo da integrarsi perfettamente con il resto del sistema audio.



LOUNGE-10ABK

# SUBWOOFER ATTIVO DA 10" SOTTILE

## DETTAGLI DEL PRODOTTO

### CARATTERISTICHE PRINCIPALI

Subwoofer amplificato Bass-Reflex da 10 pollici

Progettato per il montaggio a pavimento (piedini inclusi)

Amplificatori di classe AB con potenza di 200W

Ingressi stereo di linea e ingressi stereo ad alta potenza

Frequenza di crossover regolabile da 40Hz a 150Hz

Housing sottile, elegante e robusto con finitura nera

### SPECIFICHE

<b>Descrizione</b>	Subwoofer attivo sottile da 10 pollici
<b>Tipo di altoparlante</b>	Subwoofer Bass-Reflex
<b>Risposta in frequenza (-10 dB)</b>	Da 35 Hz a 500 Hz
<b>SPL massimo (1W@1m)</b>	83dB
<b>Frequenza di crossover</b>	40Hz - 150Hz
<b>Pendenza del filtro crossover</b>	18dB/Ottava
<b>Impedenza nominale</b>	8ohm
<b>Diametro del cono del woofer</b>	10"
<b>Classe dell'amplificatore</b>	Classe-AB
<b>Potenza nominale AES</b>	100Watt
<b>Potenza di picco</b>	200Watt
<b>Protezione</b>	Corto, circuito, sovraccarico, termica, limitatore
<b>Conessioni di ingresso</b>	Ingressi di linea stereo (RCA), ingressi stereo ad alto livello (morsetti per diffusori)

## LOUNGE-10ABK

# SUBWOOFER ATTIVO DA 10" SOTTILE

<b>Connettore di alimentazione</b>	Presse VDE con fusibile
<b>Livello</b>	Controllo del livello secondario
<b>Controllo di fase</b>	Interruttore 0°-180°
<b>LED</b>	Accensione (blu)
<b>Alimentazione automatica</b>	selettore a 2 vie (ON, AUTO)
<b>Interruttore di alimentazione</b>	Interruttore On-Off
<b>Requisiti di alimentazione</b>	230Vac (+/- 10%) - 50Hz
<b>Consumo massimo di energia</b>	220Watt
<b>Materiale Housing</b>	MDF, Nero
<b>Dimensioni del subwoofer (LxAxP)</b>	442x246x410 mm
<b>Peso del subwoofer</b>	15 kg
<b>Dimensioni della confezione (LxPxA)</b>	730 x 475 x 220 mm
<b>Peso lordo</b>	16 kg