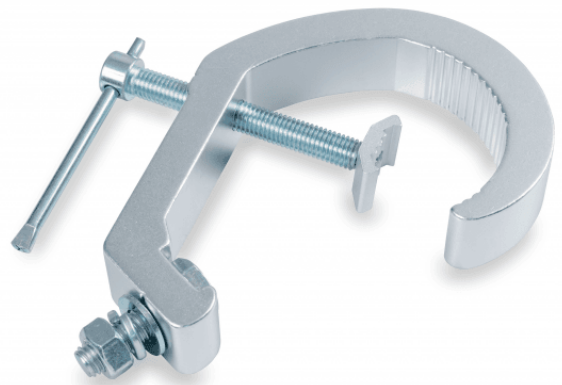


CLC-6570S

**MORSETTO IN ALLUMINIO DA 30-65 MM 70 KG**

Morsetto per tralici con sezioni comprese tra 30 e 65 mm.  
Carico massimo 70 kg.



CLC-6570S

# MORSETTO IN ALLUMINIO DA 30-65 MM 70 KG

## DETTAGLI DEL PRODOTTO

### CARATTERISTICHE PRINCIPALI

### SPECIFICHE

Carico Massimo Applicabile	70 kg
Diametro Tubo	Ø30-65 mm
Materiale	Lega di Alluminio
Finitura	Lucido
Colore	Alluminio