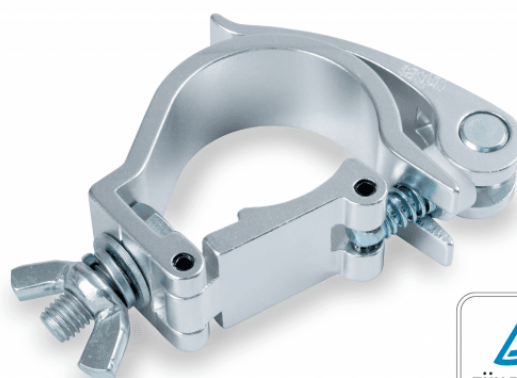


CLCR-50100S

**MORSETTO FISSAGGIO RAPIDO IN ALLUMINIO DA 50
MM 100 KG**

Morsetto fissaggio Rapido per tralicci a sezioni comprese tra 48
e 50 mm. Carico massimo 100 kg.



CLCR-50100S

**MORSETTO FISSAGGIO RAPIDO IN ALLUMINIO DA 50
MM 100 KG****DETTAGLI DEL PRODOTTO****CARATTERISTICHE PRINCIPALI****SPECIFICHE**

Carico Massimo Applicabile	100 kg
Diametro Tubo	Ø38-60 mm
Materiale	Lega di Alluminio
Finitura	Lucido
Colore	Alluminio
Fissaggio Rapido	Si
Certificazione TUV	Si