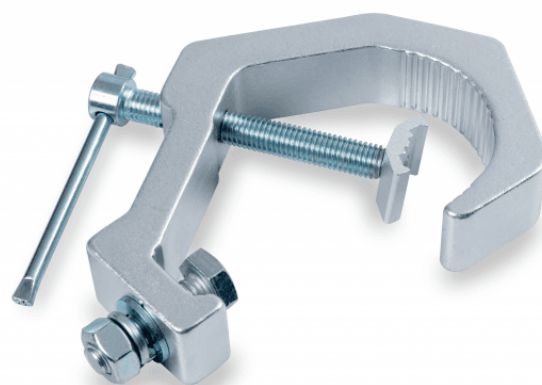


CLC-60150S

MORSETTO IN ALLUMINIO DA 20-60 MM 150 KG

Morsetto per tralicci con sezioni comprese tra 20 e 60 mm.

Carico massimo 150 kg.



CLC-60150S

MORSETTO IN ALLUMINIO DA 20-60 MM 150 KG**DETTAGLI DEL PRODOTTO****CARATTERISTICHE PRINCIPALI****SPECIFICHE**

Carico Massimo Applicabile	150 kg
Diametro Tubo	Ø20 - 60 mm
Materiale	Lega di Alluminio
Finitura	Lucido
Colore	Alluminio