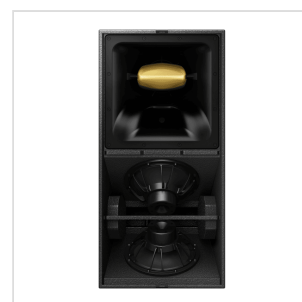
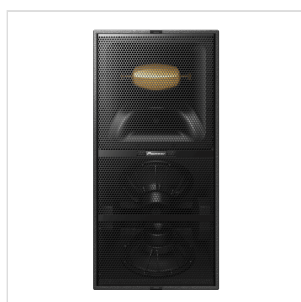


XY-3B

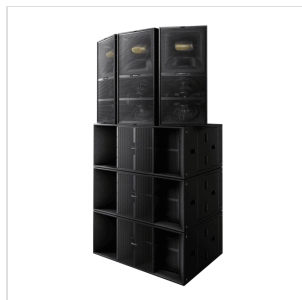
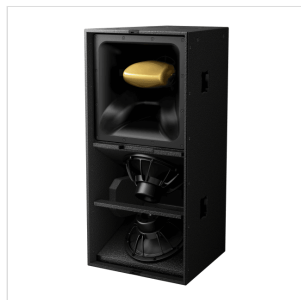
DOBPIO ALTOPARLANTE A DOPPIA AMPLIFICAZIONE CON CARICAMENTO IBRIDO A TRE VIE DA 12"

Nell'XY-3B, un driver a cono da 8 pollici offre frequenze medie pulite e precise utilizzando il sistema X-Phase di Pioneer Pro Audio. Un driver a compressione da 1 pollice produce un'alta frequenza cristallina che, grazie al Bi-horn modellato, si fonde perfettamente con i medi. Due driver da 12 pollici creano una fascia medio-bassa stretta e stimolante per il torace.



XY-3B

DOPPIO ALTOPARLANTE A DOPPIA AMPLIFICAZIONE CON CARICAMENTO IBRIDO A TRE VIE DA 12"



XY-3B

DOBPIO ALTOPARLANTE A DOPPIA AMPLIFICAZIONE CON CARICAMENTO IBRIDO A TRE VIE DA 12"

DETTAGLI DEL PRODOTTO

CARATTERISTICHE PRINCIPALI

Bi-horn

Sistema X-Phase con spina X-Phase dorata

Sezione ibrida medio-bassa

Pronto per rigging e tour

SPECIFICHE

Frequency response 55 Hz?17 kHz

Sensitivity (1W/1m) LF?102 dB, MHF?107 dB

Nominal Impedance LF?4?, MHF?8?

Transformer taps LF?12-inch neodymium cone driver x 2, MF?8-inch neodymium cone driver, HF?1-inch exit neodymium compression driver

Power Handling LF?1200 W(RMS), 2400 W(Program), MHF?200 W(RMS), 400 W(Program)

Power Handling AES LF?133 dB(cont.), 139 dB(peak), MHF?130 dB(cont.), 136 dB(peak)

Dispersion speakON® NL4 x 2

Bi-amp loudspeaker a 3 vie

Enclosure in compensato di betulla da 15 mm

Dimensioni (WxHxD) 530x1080x540 mm

Peso 57.6 kg