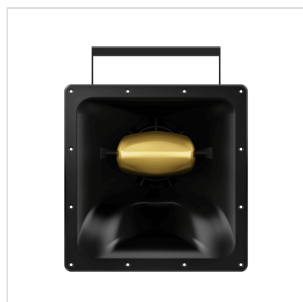


XY-2

**DIFFUSORE PASSIVO MID-HIGH A DUE VIE DA 8"**

<p>Il diffusore XY-2 è la sezione medio alta del XY-3B.  
Progettato principalmente per ampi ambienti e stadi, XY-2 può essere usato per applicazioni di PA, come DJ monitor o come down fill per un cluster con XY-3B.</p>



XY-2

# DIFFUSORE PASSIVO MID-HIGH A DUE VIE DA 8"

## DETTAGLI DEL PRODOTTO

### CARATTERISTICHE PRINCIPALI

Diffusore passivo medio alto a due vie da 8"

Bi-horn

Sistema X-Phase con spina X-Phase dorata

### SPECIFICHE

Frequency response 170 Hz-17 kHz

Sensitivity (1W/1m) 107 dB

Nominal Impedance 8 Ω

**Transformer taps** MF-8-inch neodymium cone driver, HF-1-inch exit neodymium compression driver

**Power Handling** 200 W(RMS), 400 W(Program)

**Power Handling** AES 130 dB(cont.), 136 dB(peak)

Dispersion speakON® NL4 x 2

**Enclosure** Polyurethane

Dimensions ( WxHxD) 480x480x376 mm

**Peso** 13.5 kg