

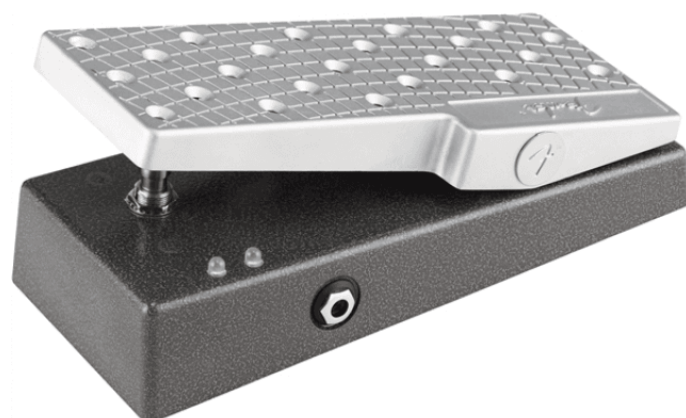
2301050000

## PEDALE DI ESPRESSIONE EXP-1, GRIGIO

Il pedale di espressione EXP-1 di Fender è un nuovo pedale digitale dinamico a doppia modalità che controlla il volume o i parametri amplificatore/effetto sugli amplificatori Mustang® GT, III, IV e V e sulla nuova unità multieffetto Mustang Floor.

Commuta tra le modalità "Volume" ed "Expression" premendo la punta del pedale. I LED rosso e verde indicano la modalità in uso.

In modalità "Volume", indicata dall'illuminazione del LED verde, EXP-1 controlla il volume principale o può essere disattivato. In modalità "Expression", indicata dall'illuminazione del LED rosso, l'EXP-1 controlla la maggior parte dei parametri di ampli ed effetti Mustang. Tra questi, ad esempio, sono comuni i parametri di frequenza di un effetto wah e i parametri di velocità / tempo degli effetti di modulazione e delay.



2301050000

# PEDALE DI ESPRESSIONE EXP-1, GRIGIO

## DETTAGLI DEL PRODOTTO

### CARATTERISTICHE PRINCIPALI

Robusto telaio in metallo

Modalità Dual Volume ed Expression con indicatori LED illuminati

Controllo a pedale

Compatibile con amplificatori Mustang GT, III, IV e V e unità Mustang Floor

Jack di ingresso e uscita da 1/4 "