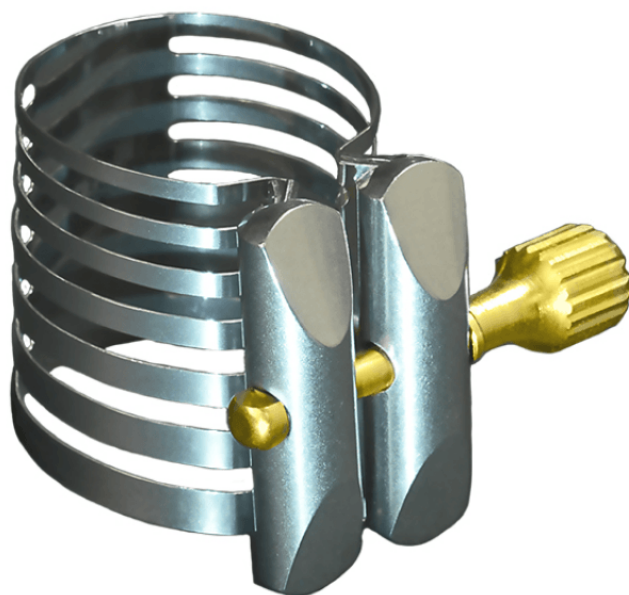


P-3RL

LEGATURA SERIE PLATINUM PER CLARINETTO BASSO IN SIB (BOCCHINO EBANITE/ABS)

Tutto è iniziato nel 1974, con la serie Dark Original Rovner, un design innovativo che ha cambiato il modo in cui sassofonisti e clarinettisti pensano alle legature. Oggi la serie di legature Rovner Next Generation rappresenta un'ulteriore innovazione Rovner, con il brevettato Mass-Loaded Technology™ e gli unici Resonating Ribs™. I prodotti Rovner sono tecnologicamente avanzati per aiutare a produrre magia musicale! La Platinum è la prima legatura interamente in metallo di Rovner, è ideale per musicista esigente che desidera il massimo in termini di purezza e chiarezza tonale, qualità e affidabilità senza compromessi. Inizialmente preferita dai musicisti classici per le sue caratteristiche tonali, la legatura Serie Platinum ha catturato sempre più l'attenzione di Sassofonisti e clarinettisti jazz entusiasti di esplorare il suo maggiore spettro tonale con prestazioni senza pari. Naturalmente, la legatura Rovner si sceglie in base al proprio set-up, stile e suono preferito.



P-3RL

LEGATURA SERIE PLATINUM PER CLARINETTO BASSO IN SIB (BOCCHINO EBANITE/ABS)

DETTAGLI DEL PRODOTTO

CARATTERISTICHE PRINCIPALI

Emissione senza alcun sforzo, regolarità incredibile in tutta l'estensione, facilita i passaggi tra i registri

Suono centrato e scuro. Maggior controllo dell'intonazione di qualsiasi altra legatura

Registro inferiore solido e sostenuto, adatta sia per i clarinetti che per i sassofoni

Facilità di suono e risposta potenziata

Maggiore capacità della presa dell'ancia, particolarmente vantaggiosa per le ance sintetiche

In lega metallica d'avanguardia, impeccabilmente lucidatura, la legatura della serie Platinum è bella come un pezzo da gioielleria

Bocchini in ebanite/abs

Include copribocchino Rovner

Clarinetto basso in Sib