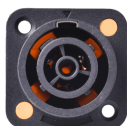


SM-PWCT-S

CONNETTORE DA PANNELLO POWERCON THRU

La serie Helvia SIGNUM è costituita da cavi, connettori e adattatori concepiti per le esigenze di installatori, integratori di sistemi e professionisti dello spettacolo. La serie comprende un vasto range di soluzioni come cavi microfonici, cavi flame retardant, cavi speaker e cavi network, tutti realizzati con le migliori tecnologie e dotati delle indispensabili certificazioni richieste dalla normativa di settore.



SM-PWCT-S

CONNETTORE DA PANNELLO POWERCON THRU

DETTAGLI DEL PRODOTTO

CARATTERISTICHE PRINCIPALI

Sistema bloccaggio facile e rapido, ideale per schermi LED, luci e molto altro

Resistente a polvere e acqua (IP65)

Flame retardant

Costruito in robusta fibra di vetro

SPECIFICHE

Housing	PA6 30% GR
Contatti	Bronzo placcati argento
Numero contatti	3
Tensione per contatto	20 A rms
Voltaggio	250 V ac
Classe protezione	IP65
Infiammabilità	UL V-0